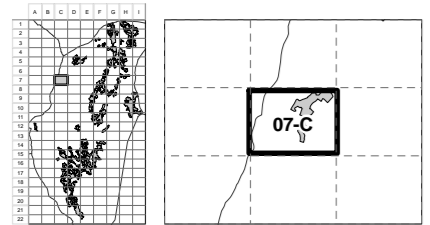


- SOLO URBANO**
- ■ ■ LÍMITE DO SOLO URBANO
 - ■ ■ LÍMITE DO SOLO URBANO NON CONSOLIDADO
 - ||||| LÍMITE DA ORDENANZA
 - URBANO CONSOLIDADO
 - URBANO NON CONSOLIDADO
- SOLO DE NÚCLEO RURAL**
- I LÍMITE DO SOLO DE NÚCLEO RURAL
 - ■ ■ LÍMITE DO NÚCLEO HISTÓRICO - TRADICIONAL
 - LÍMITE DO GRAO
 - T NÚCLEO RURAL TRADICIONAL
 - C NÚCLEO RURAL COMÚN
- SOLO URBANIZABLE**
- LÍMITE DO SOLO URBANIZABLE
 - ||||| DELIMITADO
 - NON DELIMITADO
 - ALIÑACIÓN
 - VIARIO PROPOSTO
 - LIÑA EDIFICACIÓN
 - LIÑA EDIFICACIÓN (Estradas Autonómicas)
- SOLO RÚSTICO**
- LÍMITE DOS SOLOS RÚSTICOS
 - ||||| PROTECCIÓN ORDINARIA
 - ESPECIAL PROTECCIÓN
 - ○ ○ RÚSTICO PATRIMONIO CULTURAL
- SOLO RÚSTICO:**
- RPAG PROTECCIÓN AGROPECUARIA
 - RPFO PROTECCIÓN FORESTAL
 - RPEN PROTECCIÓN DE ENCLAVES NATURAIS
 - RPAC PROTECCIÓN DE AUGAS E CANLES
 - RPIN PROTECCIÓN DE INFRAESTRUTURAS
 - RPCO PROTECCIÓN DE COSTAS
 - RPPX PROTECCIÓN PAISAXÍSTICO
 - RPPC PROTECCIÓN PATRIMONIO CULTURAL
 - RPPOR PROTECCIÓN ORDINARIA
- CATÁLOGO PATRIMONIO ARQUEOLÓXICO**
- ACHADO SOLTO
 - % CASTRO
 - V MODERNO
 - r INDETERMINADO
 - I MÁMOAS
 - * MEDIEVAL
 - X PETRÓGLIFO
 - % POBOADO
- CATÁLOGO DO PATRIMONIO ARQUEOLÓXICO**
- LÍMITE PROTECCIÓN INTEGRAL
 - LÍMITE ÁREA DE RESPECTO
- ARQUITECTURA**
- CONTORNO DE PROTECCIÓN
 - || FINCA SINGULAR
- OUTROS**
- %% CAMIÑO MEDIEVAL
 - |||| CAMIÑO DE SANTIAGO
 - ELEMEN TO DE ARQUITECTURA
 - ALDEA / CONXUNTO TRADICIONAL
- GA000000 CLAVE ARQUEOLOXÍA**
- A-001 CLAVE ARQUITECTURA**



- LÍMITES ADMINISTRATIVOS - AFECCIONES SECTORIAIS**
- + + Limite do Concello
 - 4 4 Delimitación Z.E.P.V.N.
 - Ribeira do Mar
 - DPMT
 - Liña de Servidume de Protección
 - Servidume de Protección Proposta
 - Delimitación Portuaria
 - Perímetro de seguridade militar
 - Servidume de protección dos leitos fluviais
 - Liña de Policía dos leitos fluviais
 - ZONA DE FLUXO PREFERENTE
 - Fonte: Plan Hidrolóxico Galicia - Costa
 - SISTEMA XERAL DE PORTOS

- SISTEMAS DE ESPAZOS LIBRES DOTACIÓNS E INFRAESTRUTURAS**
- LOCAIS XERAIS**
- ■ ■ DOTACIÓNS
 - ■ ■ Z. VERDES
 - ■ ■ INFRAESTRUTURAS
- CÓDIGO DE USO**
- AD ADMINISTRATIVO
 - AS ASISTENCIAL
 - CE CEMITERIO
 - CO COMERCIAL
 - DP DEPORTIVO
 - ED EDUCATIVO
 - IN INFRAESTRUTURA
 - RE RELIXIOSO
 - SA SANITARIO
 - SC SOCIOCULTURAL
 - SP SERVIZO PUBLICO
 - * ELEMENTO PROPOSTO

consultora galega s.l.
SAN MARTÍN, 3-B. PONTEVEDRA

ASINADO:

Juan Carlos Portela Regadesores
Instituto Cole. #1422

PLANO Nº: SERIE_O-3

FOLLA 07-C

ESCALA: 1:2,000

DATA: MARZO 2016

PLAN XERAL DE ORDENACIÓN MUNICIPAL
CONCELLO DE VILBOA

PLANO DE: CLASIFICACIÓN E CALIFICACIÓN DOS NUCLEOS RURAIS

FASE: DOCUMENTO PARA APROBACIÓN DEFINITIVA