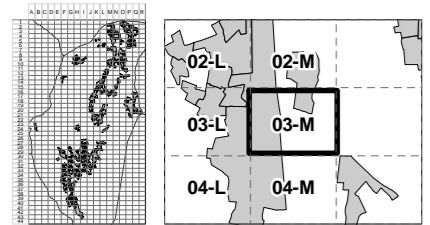




- SOLO URBANO**
- ■ ■ ■ LÍMITE DO SOLO URBANO
  - ■ ■ ■ LÍMITE DO SOLO URBANO NON CONSOLIDADO
  - ||||| LÍMITE DA ORDENANZA
  - URBANO CONSOLIDADO
  - URBANO NON CONSOLIDADO
- SOLO DE NÚCLEO RURAL**
- ■ ■ ■ LÍMITE DO SOLO DE NÚCLEO RURAL
  - ■ ■ ■ LÍMITE DO NÚCLEO HISTÓRICO - TRADICIONAL
  - LÍMITE DO GRAO
  - T NÚCLEO RURAL TRADICIONAL
  - C NÚCLEO RURAL COMÚN
- SOLO URBANIZABLE**
- ■ ■ ■ LÍMITE DO SOLO URBANIZABLE
  - ||||| DELIMITADO
  - ||||| NON DELIMITADO
  - ALIÑACIÓN
  - VIARIO PROPOSTO
  - LIÑA LÍMITE DA EDIFICACIÓN
- SOLO RÚSTICO**
- LÍMITE DOS SOLOS RÚSTICOS
  - PROTECCIÓN ORDINARIA
  - ESPECIAL PROTECCIÓN
  - RÚSTICO PATRIMONIO CULTURAL
- SOLO RÚSTICO:**
- RPAG PROTECCIÓN AGROPECUARIA
  - RPFO PROTECCIÓN FORESTAL
  - RPEN PROTECCIÓN DE ENCLAVES NATURAIS
  - RPAC PROTECCIÓN DE AUGAS E CANLES
  - RPIN PROTECCIÓN DE INFRAESTRUTURAS
  - RPCO PROTECCIÓN DE COSTAS
  - RPPX PROTECCIÓN PAISAXÍSTICA
  - RPPC PROTECCIÓN PATRIMONIO CULTURAL
  - RPOR PROTECCIÓN ORDINARIA
- CATÁLOGO PATRIMONIO ARQUEOLÓXICO**
- ACHADO SOLTO
  - % CASTRO
  - V MODERNO
  - r INDETERMINADO
  - I MÁMOAS
  - \* MEDIEVAL
  - X PETRÓGLIFO
  - % POBOADO
- CATÁLOGO DO PATRIMONIO ARQUEOLÓXICO**
- LÍMITE PROTECCIÓN INTEGRAL
  - LÍMITE ÁREA DE RESPECTO
- ARQUITECTURA**
- CONTORNO DE PROTECCIÓN
  - || FINCA SINGULAR
- OUTROS**
- %% CAMIÑO MEDIEVAL
  - |||| CAMIÑO DE SANTIAGO
  - ELEMENTO DE ARQUITECTURA
- GA0000000 CLAVE ARQUEOLOXÍA  
A\_001 CLAVE ARQUITECTURA



- LÍMITES ADMINISTRATIVOS - AFECCIÓNS SECTORIAIS**
- + + Límite do Concello
  - 4 4 Delimitación Z.E.P.V.N.
  - Ribeira do Mar
  - DPMT
  - Liña de Servidume de Protección
  - Servidume de Protección Proposta
  - Delimitación Portuaria
  - Perímetro de seguridade militar
  - Servidume de protección dos leitos fluviais
  - Liña de Policía dos leitos fluviais

- SISTEMAS DE ESPAZOS LIBRES DOTACIÓNS E INFRAESTRUTURAS**
- LOCAIS XERAIS**
- DOTACIÓNS
  - Z. VERDES
  - INFRAESTRUTURAS

- CÓDIGO DE USO**
- AD ADMINISTRATIVO
  - AS ASISTENCIAL
  - CE CEMITERIO
  - CO COMERCIAL
  - DP DEPORTIVO
  - ED EDUCATIVO
  - IN INFRAESTRUTURA
  - RE RELIXIOSO
  - SA SANITARIO
  - SC SOCIOCULTURAL
  - SP SERVIZO PUBLICO
  - \* ELEMENTO PROPOSTO

consultora galega s.l.  
SAN MARTÍN, 3-B. PONTEVEDRA

ASINADO:

Juan Carlos Portela Regadesores  
Instituto Galego de Planeación

PLANO Nº: SERIE\_O-4  
FOLLA: 03-M  
ESCALA: 1:1,000  
DATA: MARZO 2016

PLAN XERAL DE ORDENACIÓN MUNICIPAL  
CONCELLO DE VILABOA

PLANO DE:  
CLASIFICACIÓN E CALIFICACIÓN DO SOLO URBANO

FASE:  
DOCUMENTO PARA APROBACIÓN DEFINITIVA